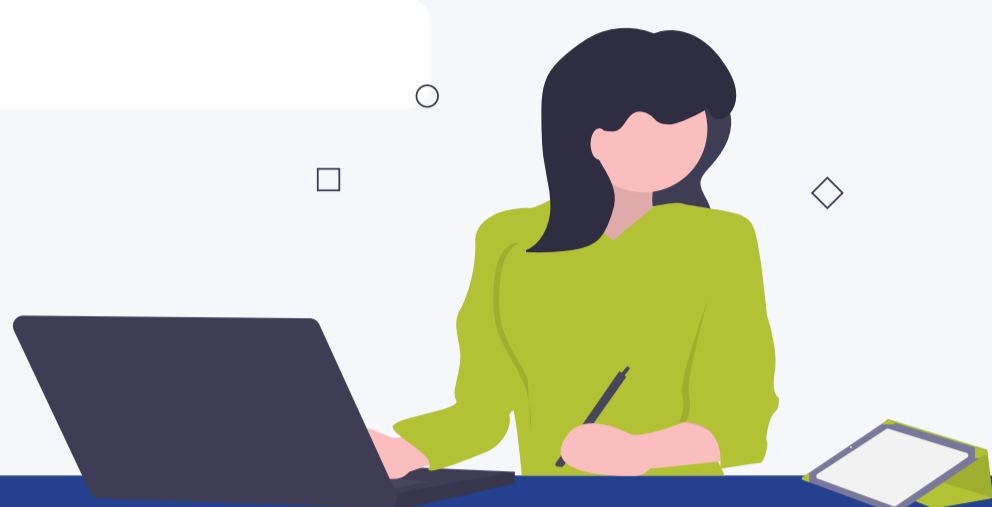


# Faites le bon choix avec la Garantie des Loyers Impayés !



## Une procédure judiciaire doit être engagée ?

	Avec la GLI GALIAN	Sans GLI
Les frais de recouvrement (huissier)	✓	✗
Les frais de procédure (avocat, huissier)	✓	✗
Les frais d'expulsion (serrurier etc...)	✓	✗
Les loyers, charges et taxes durant la procédure	✓	✗
	Tout est inclus dans les 80 000 €	Le coût moyen d'une procédure est de 2 500 €, hors loyers et charges. Cette procédure est à vos frais et son coût augmente selon la durée du sinistre.



## Le locataire détériore le bien, je perçois :

	Avec la GLI GALIAN	Sans GLI
Un dédommagement pour la remise en état du bien	✓	✗
Les frais d'état des lieux de sortie	✓	✗
Les loyers perdus durant la remise en état	✓	✗
	Et ce, jusqu'à 8 000 €	Aucune indemnisation n'est prévue



## Le locataire s'en va, je perçois :

	Avec la GLI GALIAN, option vacance locative	Sans GLI
Les loyers	✓	✗
Les charges	✓	✗
Les taxes	✓	✗
	3 mois de prise en charge (2 mois de franchise)	✗